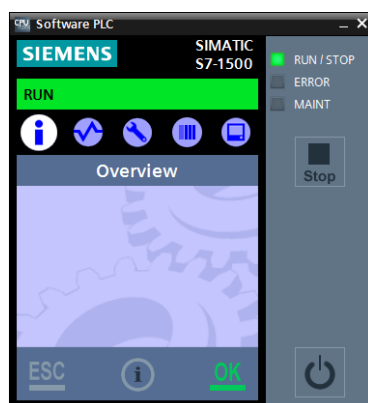


Nuovo Software Controller V30.0

13 giugno 2023



Con la presente s'informa che è disponibile il nuovo Software Controller V30.0.

Novità in breve.

Queste sono le principali novità:

- Nuovo firmware V3.0 di SIMATIC S7-1500 con:
 - Accesso simbolico @ runtime;
 - Long Term Trace;
 - Miglioramenti OPC UA (diagnostica, timestamp sorgente, mappatura Ref NS).
- Predisposto per la programmazione con CFC+.
- Utilizzo parallelo con SIMATIC WinCC Unified sullo stesso IPC.
- Eliminazione della PC station favore della "Resource Configuration".

Maggiori informazioni sono disponibili con il presente [link](#).

Nel secondo quadrimestre di quest'anno si renderanno disponibili ulteriori versioni che consentiranno:

- Il funzionamento in parallelo del Software Controller e del SIMATIC Industrial OS (Linux, basato su Debian);
- La comunicazione in tempo reale con applicazioni Linux (Industrial OS).

Nuovo firmware S7-1500 V3.0.

Il SIMATIC S7-1500 Software Controller V30.0 si basa sul firmware FW3.0 della CPU S7-1500 e supporta tutte le funzionalità delle nuove CPU.

SIMATIC ET 200SP Open Controller.

Il SIMATIC ET 200SP Open Controller verrà aggiornato alla V30.0. Per ulteriori informazioni consultare la info dedicata quando il prodotto sarà disponibile.

Utilizzo in parallelo con SIMATIC WinCC Unified sullo stesso IPC.

È possibile utilizzare il WinCC Unified Runtime e il Software Controller sullo stesso IPC. È possibile configurare il WinCC Unified Runtime e il Software Controller sullo stesso IPC.

Utilizzo in parallelo con SIMATIC WinCC RT Advanced sullo stesso IPC.

È possibile utilizzare in parallelo WinCC RT Advanced e il Software Controller sullo stesso IPC. Il WinCC RT Advanced e il Software Controller non possono più essere configurati nel progetto TIA Portal sullo stesso IPC. I passi per la configurazione saranno pubblicati come esempio applicativo sul nostro sito.

Compatibilità con TIA Portal V18.

TIA Portal V18 è necessario per configurare e programmare un Software Controller V30.0.

Compatibilità con SIMATIC ODK 1500S.

Il controllore software SIMATIC S7-1500 è compatibile con il SIMATIC ODK 1500S.

Eliminazione della PC-Station.

La PC-Station è stata rimossa e con essa le funzionalità ad essa associate:

- Il caricamento del dispositivo completo al primo download non è più necessario o possibile;
- L'icona del menu PC Station nella barra delle applicazioni è stata rimossa;
- La diagnostica IPC non è più disponibile negli scenari online con TIA Portal;
- Lo stato diagnostico complessivo per il dispositivo IPC non è più disponibile negli scenari online con TIA Portal;
- Il server web PC-Station non è più disponibile.

Compatibilità con le schede PROFINET.

È supportato il PROFINET RT sulle interfacce integrate degli IPC e il PROFINET IRT con la CP 1625.

Compatibilità con le schede PROFIBUS.

PROFIBUS non è supportato con il Software Controller V30.0 sugli IPC.

Il SIMATIC ET 200SP Open Controller continuerà a supportare il PROFIBUS con la CM DP.

Aggiornamento di impianti esistenti

È possibile aggiornare le installazioni esistenti (V2.0...V21.9) alla versione V30.0.

Per l'aggiornamento è necessario acquistare la licenza di upgrade. Per maggiori dettagli vedere la tabella con i dati per l'ordinazione.

Nuovo Software Controller V30.0

13 giugno 2023

Dati per l'ordinazione.

Chi necessita delle funzionalità della PC station può continuare ad ordinare il Software controller nella versione 21.9 con i vecchi codici d'ordine fino ad ottobre 2024.

Di seguito i codici d'ordinazione della V30.0:

Codice d'ordine	Descrizione		
6ES7672-7AC02-0YA0	SIMATIC Software Controller CPU 1507S		
6ES7672-7AC02-0YG0	SIMATIC Software Controller CPU 1507S DL		
6ES7672-7FC02-0YA0	SIMATIC Failsafe SW Ctrl CPU 1507S F		
6ES7672-7FC02-0YG0	SIMATIC Failsafe SW Ctrl CPU 1507S F DL		
6ES7672-8AC02-0YA0	SIMATIC Software Controller CPU 1508S		
6ES7672-8AC02-0YG0	SIMATIC Software Controller CPU 1508S DL		
6ES7672-8FC02-0YA0	SIMATIC Failsafe SW Ctrl CPU 1508S F		
6ES7672-8FC02-0YG0	SIMATIC Failsafe SW Ctrl CPU 1508S F DL		
6ES7672-7AC02-0YK0	SIMATIC SW Controller CPU 1507S Upg DL; da 2.0 – V21.9 a V30.0 (solo Windows)		
6ES7672-7FC02-0YK0	SIMATIC F SW Ctrl CPU 1507S F Upg DL; da 2.0 – V21.9 a V30.0 (solo Windows)		
6ES7672-8AC02-0YK0	SIMATIC SW Controller CPU 1508S Upg DL; da 2.0 – V21.9 a V30.0 (solo Windows)		
6ES7672-8FC02-0YK0	SIMATIC F SW Ctrl CPU 1508S F Upg DL; da 2.0 – V21.9 a V30.0 (solo Windows)		